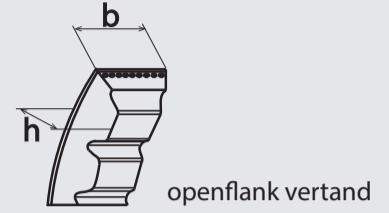
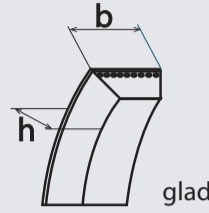


## V-snaren

	klassiek profiel											smalprofiel										Amerikaans						
	glad					openflank vertand						glad					openflank vertand					glad		openfl. vertand				
	5	Y/6	8	Z	A	B	20	C/22	25	D	E	ZX	AX	BX	CX	SPZ	SPA	SPB	SPC	XPZ	XPA	XPB	XPC	3V	5V	8V	3VX	5VX
b	5	6	8	10	13	17	20	22	25	32	40	10	13	17	22	9,7	12,7	16,3	22	9,7	12,7	16,3	22	9	15	25	9	15
h	3	4	5	6	8	11	12,5	14	16	20	18	6	8	11	14	8	10	13	18	8	10	13	18	8	13	23	8	13

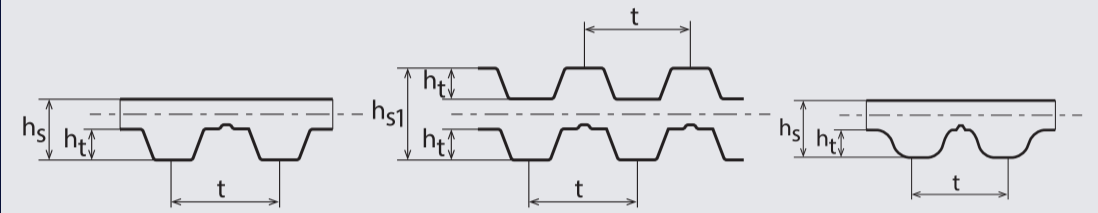
Lengteverschillen (La = buitenlengte / Lw = steeklengte / Li = binnenlengte)

	SPZ/XPZ	SPA/XPA	SPB/XPB	SPC/XPC	3V/3VX	5V/5VX	8V	5	Y/6	8	Z/10/ZX	A/13/AX	B/17/BX	20	C/22/CX	25	D/32	E/40
La-Lw	13	18	22	30				8	10	12	16	20	29	31	30	39	51	77
La-Li	51	63	82	113	42	71	120	19	25	31	38	50	69	79	88	100	126	157
Lw-Li	38	45	60	83				11	15	19	22	30	40	48	58	60	75	80



## Metrische tandriemen

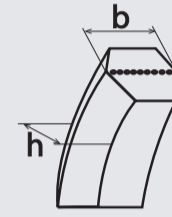
	enkel				dubbel		enkel		
	T2,5	T5	T10	T20	DT5	DT10	AT5	AT10	AT20
t	2,5	5	10	20	5	10	5	10	20
hs	1,3	2,2	4,5	8			2,7	5,0	9
ht	0,7	1,2	2,5	5	1,2	2,5	1,2	2,5	5
hs1					3,4	7,0			



standaard breedtematen	4	6	10	16	6	10	6	10	16
	6	8	12	25	8	12	8	12	25
	8	10	16	32	10	16	10	16	32
	10	12	20	50	12	20	12	20	50
	12	16	25	75	16	25	16	25	75
		20	32	100	20	32	20	32	100
		25	50		25	50	25	50	

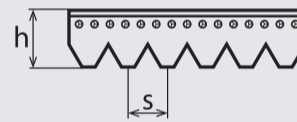
## Dubbele V-snaren

	AA	BB	CC	DD
b	13	17	22	32
h	10	13	17	25



## Ribbensnaren

	PH	PJ	PK	PL	PM
s	1,6	2,34	3,56	4,7	9,4
h	2,5	3,50	4,60	7,0	13,0



## Bestelvoorbeelden

### smalprofiel V-snaar SPA 1207 Lw:

SPA V-snaarprofiel  
1207 Lw (steek) lengte in mm

### klassiek profiel V-snaar A 55 / 13 x 1400 Li:

A V-snaarprofiel  
55 referentie-lengte in inch, 55 inch  
13 breedte in mm  
1400Li inwendige lengte in mm

### metrische tandriemen T5 575-16:

T5 tandriemprofiel,  
575 (steek) lengte in mm  
16 breedte in mm

### HTD tandriem 720 8M 30:

720 (steek) lengte in mm  
8M tandriemprofiel  
30 breedte in mm

### conventionele tandriem 750 H 100:

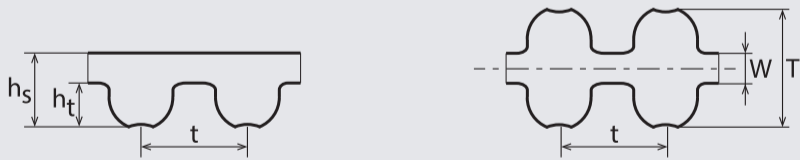
750 (steek) lengte in 1/10 inch, 750 = 75 inch = 1905mm  
H tandriemprofiel  
100 breedte, 100 = 1 inch = 25,4mm

### ribbensnaar 4 PJ 457:

4 aantal ribben  
PJ snaarprofiel  
457 (steek) lengte in mm

## HTD tandriemen

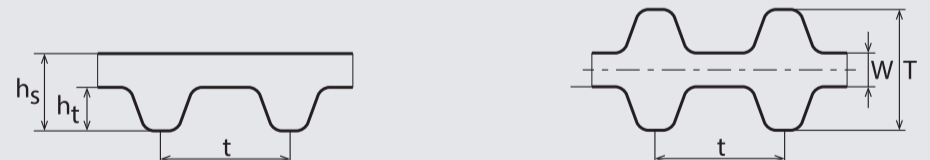
	enkel					dubbel		
	2M	3M	5M	8M	14M	D5M	D8M	D14M
t	2	3	5	8	14	5	8	14
hs	1,3	2,3	3,4	5,4	9,5			
ht	0,7	1,1	1,9	3,2	5,6			
W						1,143	1,372	2,795
T						4,780	7,730	14,050



standaard breedtematen	3	6	9	20	40	9	20	40
	6	9	15	30	55	15	30	55
	9	15	25	50	85	25	50	85
				85	115		85	115
					170			170

## Conventionele tandriemen

	enkel						dubbel		
	MXL	XL	L	H	XH	XXH	DXL	DL	DH
t	2,032	5,08	9,525	12,7	22,225	31,75	5,08	9,525	12,7
hs	1,2	2,3	3,6	4	11,2	15,7			
ht	0,51	1,27	1,91	2,29	6,35	9,53			
W							0,51	0,76	1,37
T							3,05	4,57	5,94



standaard breedtematen	1/8"	1/4"	1/2"	3/4"	2"	2"	1/4"	1/2"	3/4"
	code 012	code 025	code 050	code 075	code 200	code 200	code 025	code 050	code 075
	3/16"	5/16"	3/4"	1"	3"	3"	5/16"	3/4"	1"
	code 019	code 031	code 075	code 100	code 300	code 300	code 031	code 075	code 100
	1/4"	3/8"	1"	1.1/2"	4"	4"	3/8"	1"	1.1/2"

